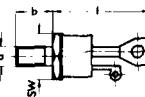


Section 3: Thyristors

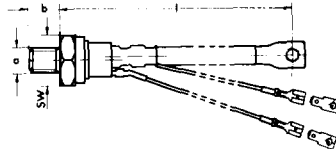
Type	V_{DRM} V_{RRM} V	I_{AV} A	T_{CASE} °C	I_{TSM} 25 °C 10 ms A	R_{thjc} sin. 180 °C/W	Case
SKT 10	600...1200	10	106	250	1,3	B 1
SKT 16	400...1600	16	103	370	0,9	B 2
SKT 24	400...1600	24	94	450	0,9	B 2
SKT 40	400...1600	40	80	700	0,66	B 3
SKT 50; 50 UNF	600...1600	50	78	1050	0,60	B 3; B 4
SKT 55	400...1600	55	92	1300	0,47	B 5
SKT 80	400...1600	80	85	1700	0,28	B 5
SKT 100	400...1600	100	85	2000	0,28	B 5
SKT 130	400...1600	130	85	3500	0,18	B 6
SKT 160	400...1600	160	85	4300	0,18	B 6
SKT 250	400...1600	250	85	7000	0,123	B 7
SKT 300	400...1600	300	93	11000	0,096	B 7
SKT 240	400...1800	240	92	5000	0,072	B 8
SKT 340	400...1800	340	82	5700	0,072	B 8
SKT 491	400...1800	490	80	8000	0,047	B 11
SKT 551	1200...1800	550	85	9000	0,047	B 11
SKT 520	1800...2800	520	85	9000	0,040	B 10
SKT 600	400...1800	600	85	11500	0,040	B 10
SKT 760	400...1800	760	80	15000	0,040	B 10
SKT 1000	400...2800	1000	85	19000	0,0225	B 14
SKT 1200	1200...1800	1200	85	30000	0,0225	B 14
SKT 1400	2600...3600	1500	55	29000	0,0185	B 19
SKT 1800	1200...1800	2500	60	53000	0,0155	B 19
SKT 2000	2200...2800	2450	55	45000	0,0110	B 20
SKT 2400	1200...1800	3000	56	55000	0,0110	B 20

Cases B 1 ... B 4



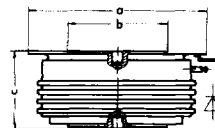
Cases	a	b	l	SW
B 1	M 5	11	20,3	11
B 2	M 6	11	30	14
B 3	M 8	11	33,5	17
B 4	1/4-28	11	33,5	17

Cases B 5 ... B 7



Cases	a	b	l	SW
B 5	M 12	18	160	24
B 6	M 16 x 1,5	20	190	32
B 7	M 24 x 1,5	20	230	41

Cases B 8 ... B 20



Cases	a	b	c
B 8	41	19	14
B 10	57,3	34	26
B 11	41	25	14
B 14	73	47	26
B 19	102	63	33
B 20	111	73	37